

SCHEDA DI ACCERTAMENTO DEI CARATTERI DISTINTIVI

Denominazione botanica (famiglia; genere; specie):

Poaceae; *Triticum*; *Triticum durum* Desf.

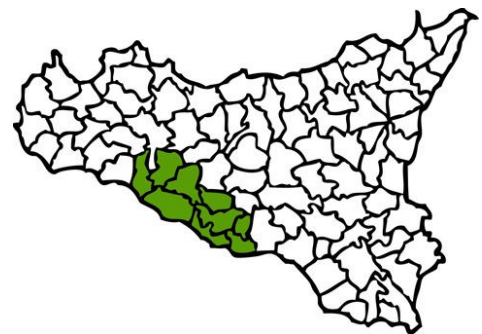
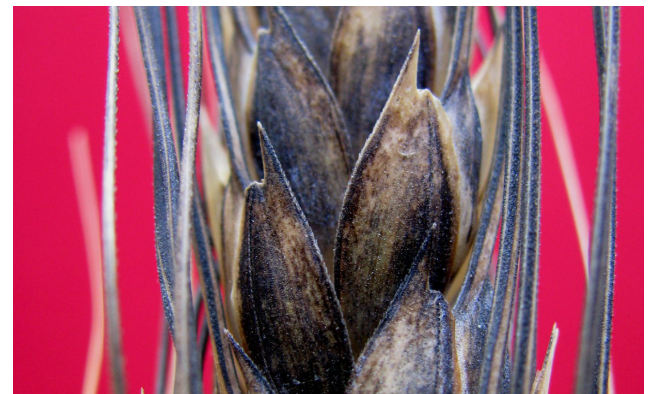
Denominazione varietale:

Lina

Sinonimi:

N. ACCESSIONE

Lina 01



Caratteri distintivi (Rif CPVO TP/120/2)

Lina

Ad1-Coleoptile: colorazione antocianica Zadoks 09-11

- assente
- leggera
- media
- forte
- molto forte

1	x
3	
5	
7	
9	

Ad2-Piante: habitus Zadoks 25-29

- eretto
- semi-eretto
- intermedio
- semi-prostrato
- prostrato

1	
3	x
5	
7	
9	

Ad3-Piante: frequenza di piante con foglia bandiera ricurva	Zadoks 47-51
--	--------------

molto bassa
bassa
media
alta
molto alta

1	
3	
5	
7	x
9	

Ad4-Epoca di spigatura	Zadoks 50-52
-------------------------------	--------------

molto precoce
precoce
media
tardiva
molto tardiva

1	
3	x
5	
7	
9	

Ad5-Foglia bandiera: glauchescenza della guaina	Zadoks 55-69
--	--------------

assente
leggera
media
forte
molto forte

1	
3	
5	x
7	
9	

Ad6-Foglia bandiera: glauchescenza della lamina fogliare inferiore	Zadoks 55-69
---	--------------

assente
leggera
media
forte
molto forte

1	
3	x
5	
7	
9	

Ad7-Culmo: pelosità ultimo nodo	Zadoks 55-75
--	--------------

assente
leggera
media
forte
molto forte

1	
3	x
5	
7	
9	

Ad8-Culmo: glauchescenza dell'ultimo internodo	Zadoks 60-69
---	--------------

assente
leggera
media
forte
molto forte

1	
3	
5	x
7	
9	

Ad9-Spiga: glauchescenza	Zadoks 60-69
---------------------------------	--------------

assente
leggera
media
forte
molto forte

1	
3	x
5	
7	
9	

Ad10-Piante: taglia (culmo + spiga + ariste) Zadoks 75-92

molto bassa
bassa
media
alta
molto alta

1	
3	
5	
7	x
9	

Ad11-Ariste all'apice della spiga: lunghezza in relazione alla spiga Zadoks 75-92

assenti
più corte
uguali
più lunghe

0	
1	
2	
3	x

Ad12-Glume: forma (spighette del terzo mediano) Zadoks 80-92

ovoidale
allungata
molto lunga

3	
5	x
7	

Ad13-Glume: forma della spalla (spighette del terzo mediano) Zadoks 80-92

inclinato
arrotondato
retto
elevato
elevato con 2° becco

1	
2	
3	x
4	
5	

Ad14-Glume: ampiezza della spalla (spighette del terzo mediano) Zadoks 80-92

stretta
media
ampia

3	x
5	
7	

Ad15-Glume: lunghezza del mucrone (spighette del terzo mediano) Zadoks 80-92

molto corto
corto
medio
lungo
molto lungo

1	
3	
5	x
7	
9	

Ad16-Glume: forma del mucrone (spighette del terzo mediano) Zadoks 80-92

dritto
leggermente curvo
curvo
molto curvo

1	x
3	
5	
7	

Ad17-Gluma inferiore: pubescenza della superficie esterna Zadoks 80-92

assente
presente

1	x
9	

Ad18-Culmo: presenza del midollo Zadoks 90-92

vuoto
medio
pieno

3	
5	x
7	

Ad19-Ariste: colore Zadoks 90-92

senza colore
 marrone chiaro
 marrone
 nero

1	
2	
3	x
4	

Ad20-Spighe: lunghezza escluse le ariste Zadoks 90-92

molto corte
 corte
 medie
 lunghe
 molto lunghe

1	
3	
5	
7	x
9	

Ad21-Spighe: colore (a maturazione completa) Zadoks 90-92

leggera
 media
 forte

3	
5	x
7	

Ad22-Spighe: densità Zadoks 90-92

lasche
 medie
 dense

3	x
5	
7	

Ad23-Cariossidi: forma Zadoks 92

ovoidale
 allungata
 molto lunga

3	
5	x
7	

Ad24-Cariossidi: lunghezza dei peli nella parte posteriore Zadoks 92

molto corte
 corte
 medie

3	
5	x
7	

Ad25-Cariossidi: colorazione al fenolo Zadoks 92

senza colore
 marrone chiaro
 marrone scuro
 nero

1	
2	
3	
4	

Ad26-Tipo stagionale Zadoks 92

invernale
 alternativo
 primaverile

1	
3	x
7	